

Características técnicas

Descripción

- Partición desmontable por elementos de perfilera oculta.

Dimensiones

- Modulaci3n horizontal entre ejes estandar: 1200 mm
- Posibilidad de variabilidad dimensional entre 300 y 1200 mm
- Alturas estandar suelo/techo: 2700 y 3100 mm
- Capacidad de absorci3n de tolerancias en altura: ± 20 mm
- Espesor del tabique: 80 mm
- Peso/m² con tableros yeso/cart3n (plasterboard): 24 kg

Estructura

- Perfiles vistos y estructura interna en acero galvanizado Sendzimir.
- Calidad seg3n norma europea EN 10346:2009 (DX51D+Z).

Pintura

- Tratamiento previo de desengrase.
- Aplicaci3n electrostática de pintura en polvo poliéster o epoxi-poliéster y polimerizado en horno a 200° C.
- Espesor medio de capa de pintura: 50/90 μ .
- Tolerancia en colorido medida seg3n norma DIN 5033.

Paramentos exteriores, lana mineral, puertas y ventanas

- Tableros de yeso/cart3n (plasterboard) o tableros aglomerados de partículas de madera con revestimientos vinílicos en semirrígido, vinilos con soporte celulósico o de algod3n, a elegir dentro de la colecci3n de acabados Dynamobel. Otras opciones de revestimiento posibles son las maderas nobles barnizadas al agua (para tableros aglomerados), los estratificados, etc. Espesor total: 13 mm.
- Aislante interior con panel semirrígido de lana mineral de 30/40 kg/m³ de densidad y 50 mm de espesor.
- Reacci3n al fuego: A1
- Hojas de puerta planas, ciegas en aglomerado de partículas de madera, con las mismas posibilidades de revestimiento que los tableros de dimensiones: 830/930 x 2040 x 40 mm para m3dulos de altura puerta y 830/930 x 3000 x 40 mm para m3dulos suelo techo. Opci3n de hojas de puerta acristaladas con vidrio templado de espesor 10 mm de dimensiones: 830/930 x 2040 x 10 mm para m3dulos de altura puerta y 830/930 x 3000 x 10 mm para m3dulos suelo techo.
- Ventanas fijas para uno o dos vidrios (espacio libre entre el doble vidrio de 52 mm).
- Vidrios con espesores comprendidos entre 4 y 8 mm. en m3dulos de 2V.
- Vidrios con espesores 4+4, 5+5 3 6+6 en m3dulos de 1V centrado.

Accesorios

- Bisagras y resto de accesorios metálicos tratados con los mismos recubrimientos de pintura, cincados, pavonados, etc, seg3n casos.

Prestaciones

Desmontabilidad y reutilizaci3n

- Desmontabilidad de vidrios independientes de la estructura por su ajunquillamiento perimetral en ambas caras.
- Desmontabilidad completa e independiente de todos los componentes por la fijaci3n mediante tapajuntas horizontales y verticales que se ensamblan a clip en toda la longitud de la estructura, consiguiendo las entrecalles del diseño denominado "perfilera vista".

Registrabilidad

- Fácil registrabilidad y acceso al interior soltando un elemento en clip.

Amovilidad

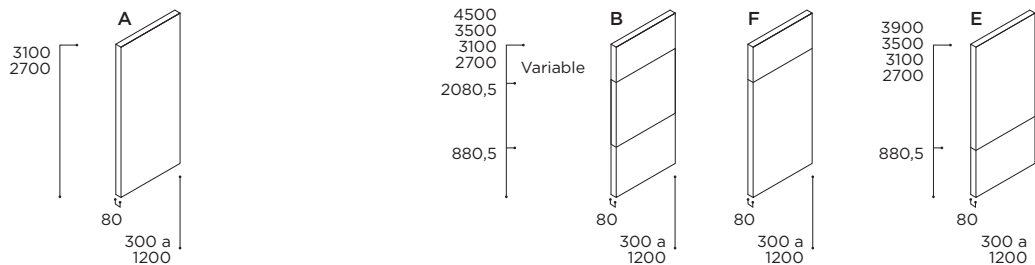
- Reinstalaci3n e intercambiabilidad de los m3dulos 100%.

Calidad Dynamobel

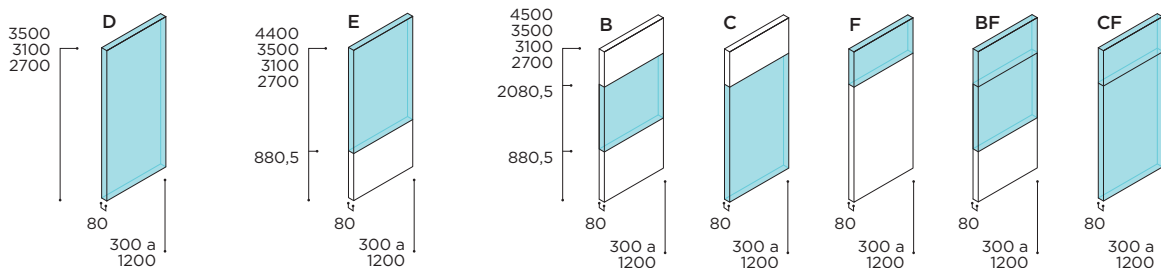
Los procesos de diseño, producci3n, distribuci3n y comercializaci3n de la partici3n desmontable M82 de Dynamobel están avalados con los certificados de aseguramiento de la calidad emitidos por LLOYD'S, cumpliendo los requisitos de la norma EN ISO 9001: 2000.

M82

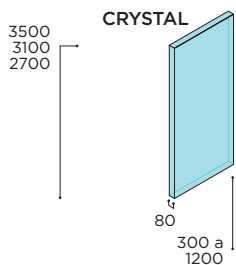
Módulos estándar



1V y 2V



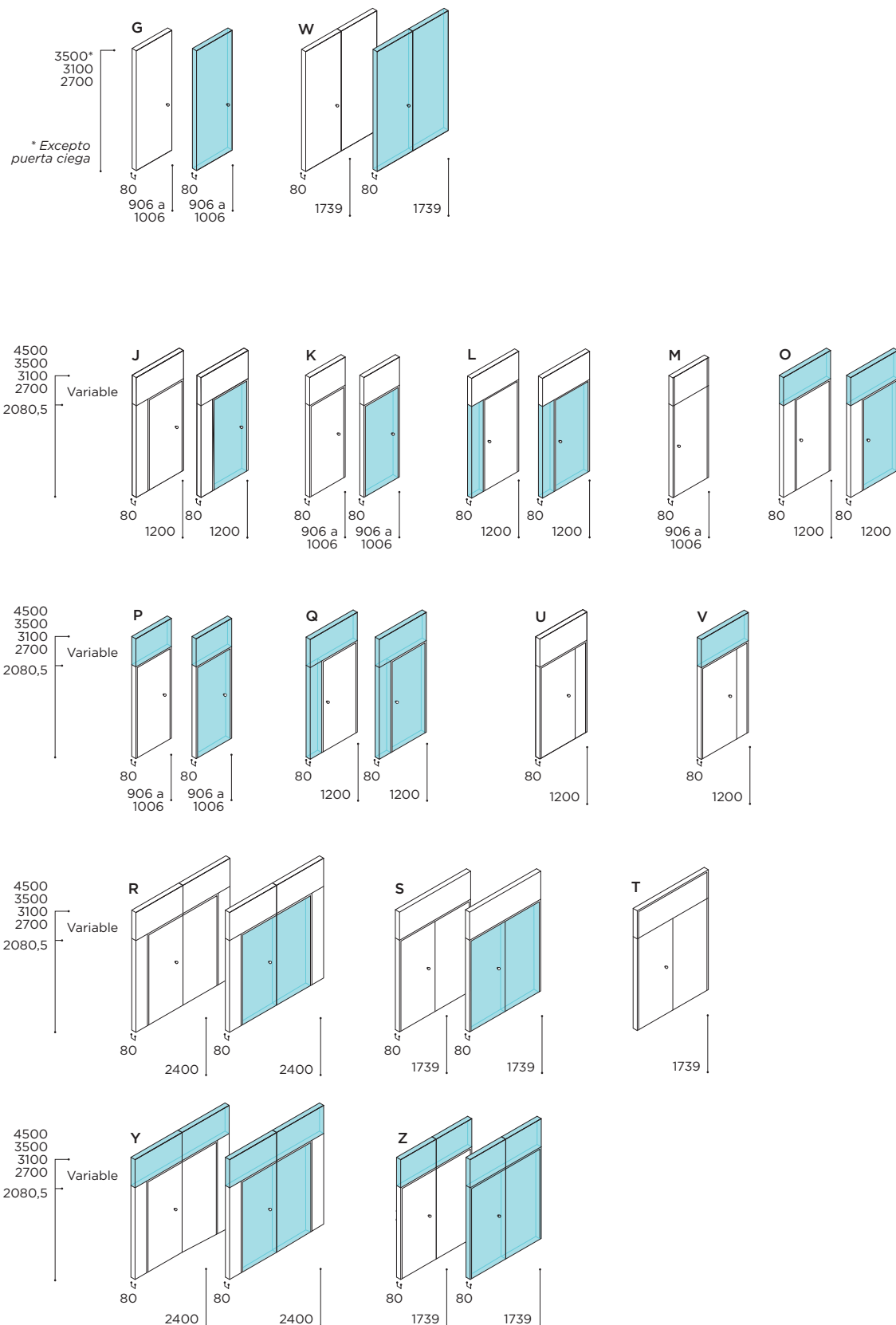
1V



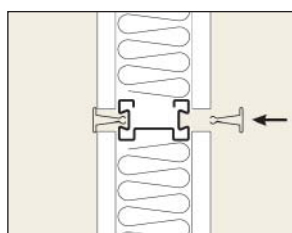
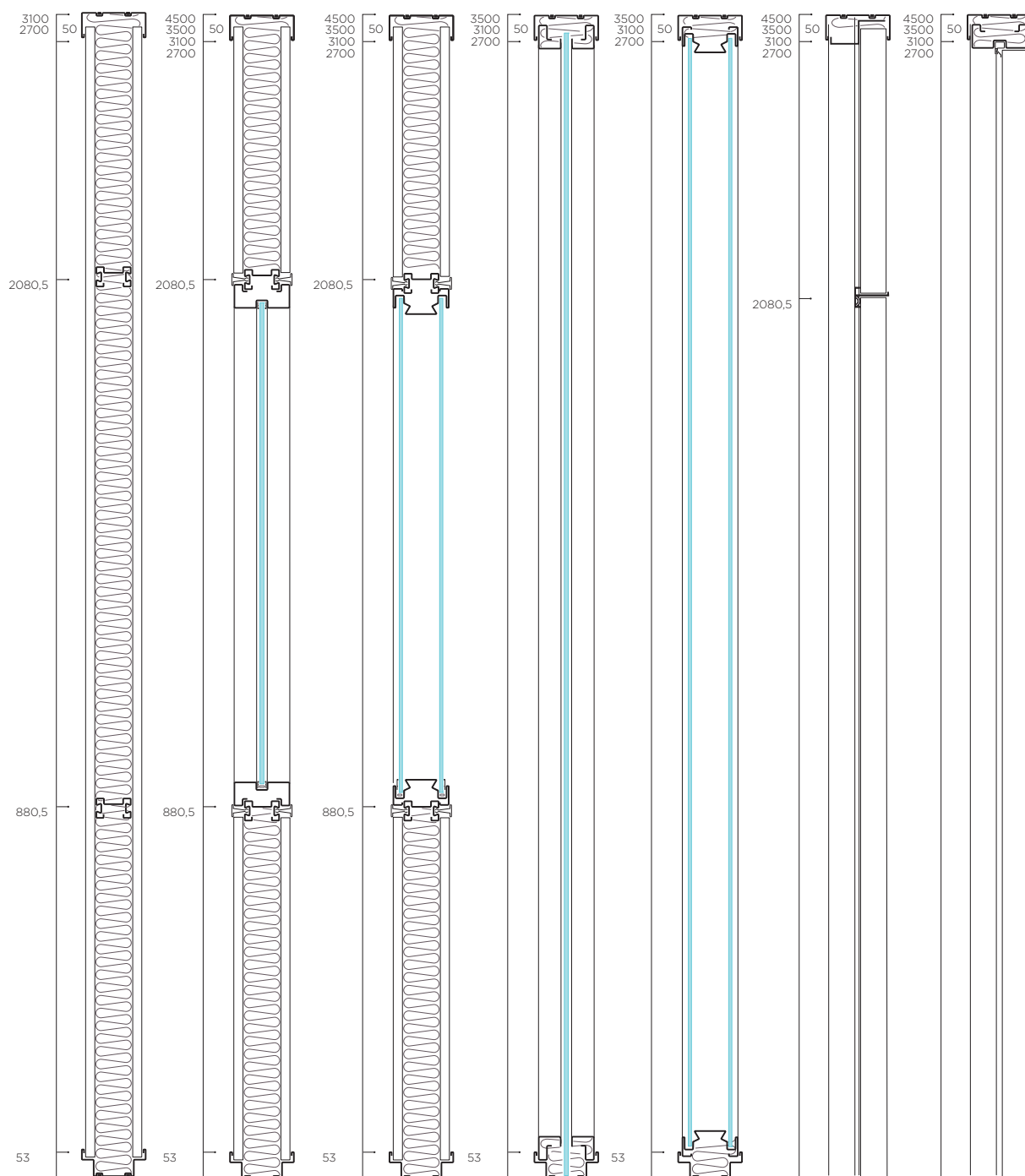
M82

Puertas estándar

1V y 2V

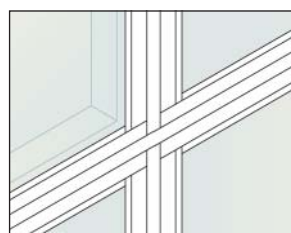


Detalles y secciones verticales



Perfilería vista

Las entrecalles se forman con tapajuntas horizontales y verticales.



Marcos

Los marcos se unen a testa, esto permite que las puertas sean reversibles.